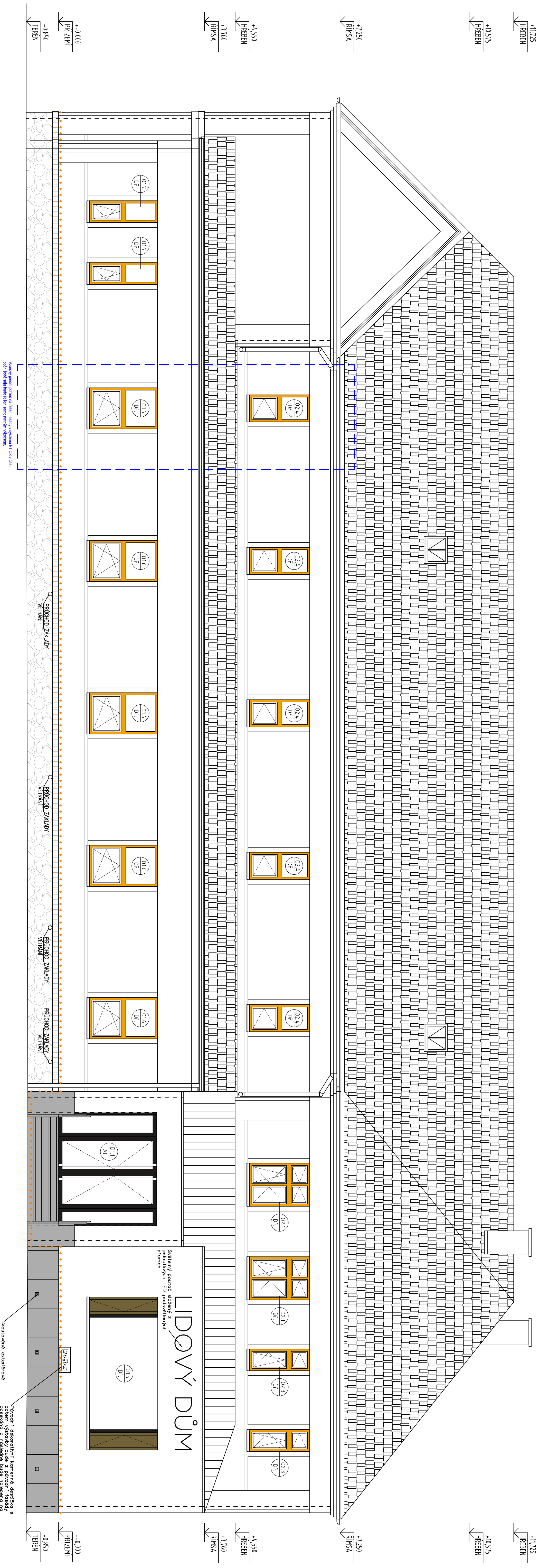


POHLED VÝCHODNÍ



NOVÉ SKLADBY POUZÍVÁNÍ ÚPRAV SVISLÝCH KONSTRUKCÍ

- SCHEMATICKÉ VYZNAČENÍ CLONOVÉ INJEKTAŽE
VRTY PROVEDENÝ ZE STRANY ZNAČENÍ

POZNÁMKA:

- V rámci predstaviteľní príjmov bude proveden star.lečnický prázium, ktorý ovéri roamerťov súdob a predpokladá skladý všech dotčených kci. Iy jsou pro údey této dokumentace stanoveny akademický s ohledem na znalost dobových technologií.
- Na základě provedení práziumu pak bude tato dokumentace doplněna formou revize.

$\pm 0.000 = ???, ???$ BPV

Revízie:	REV_210315	č. poré:
Kreslí:	Ing. Radek, Břim	
Kontroloval:	Ing. arch. Lubo Kráček	
HP a LP:	Ing. arch. Lubo Kráček	
HP a LP stavby:	Ing. arch. Lubo Kráček	
Investor:	Obec Zdobov, Zdobov 255, 267 63 Zdobov	
Město:	ZAJECOV, č.p. 126	
Čest. AI -	Architektonické a stavební technické řešení	
W0000		
NOVÝ STAV -	Pohledy na fasádu	
Č. výkresu	A1-10	
Čest PD	Měřítka: 1:1,50	
N-05,3		